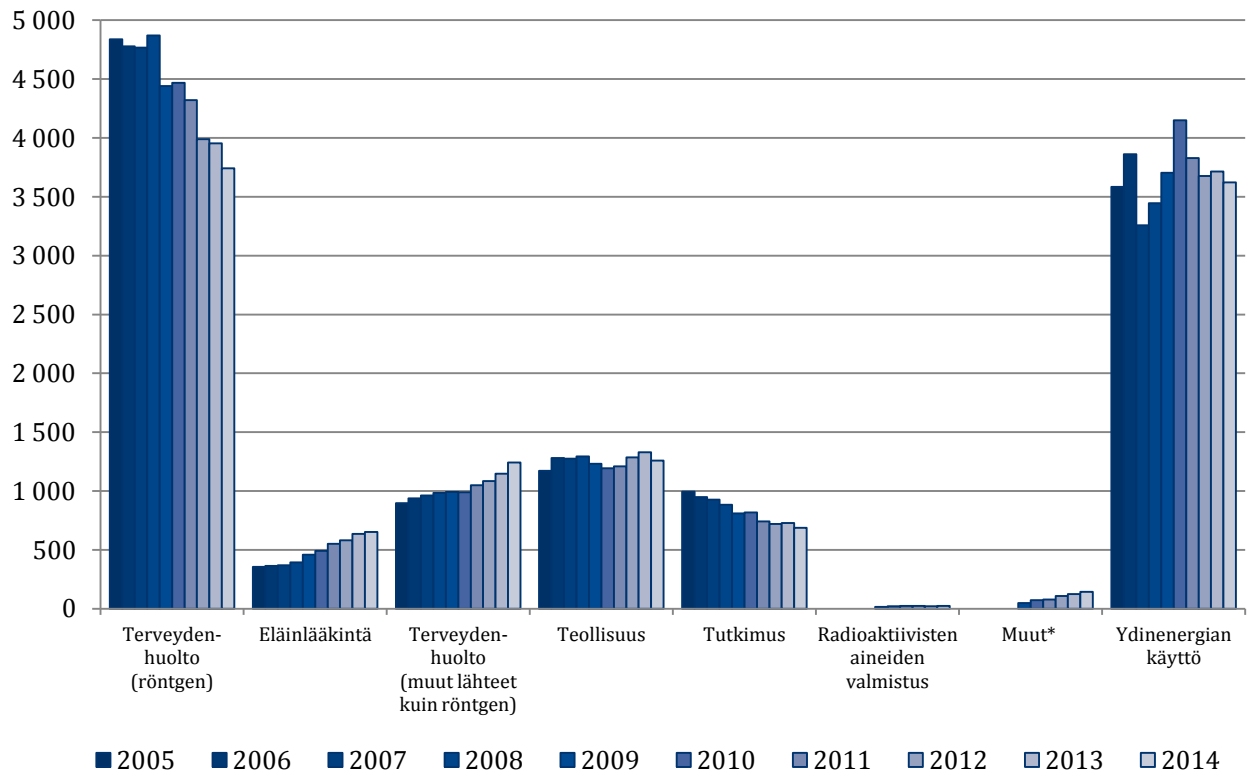
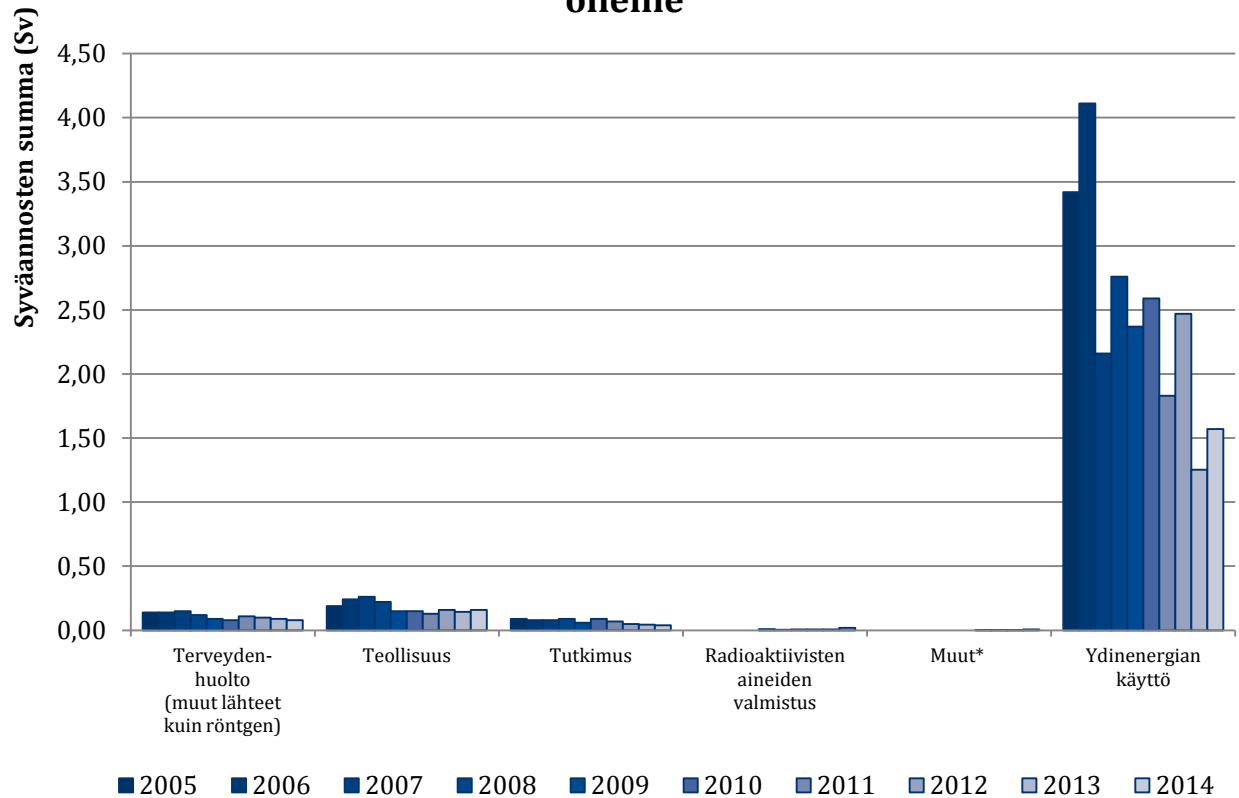


Annostarkkailussa olleiden työntekijöiden lukumäärä



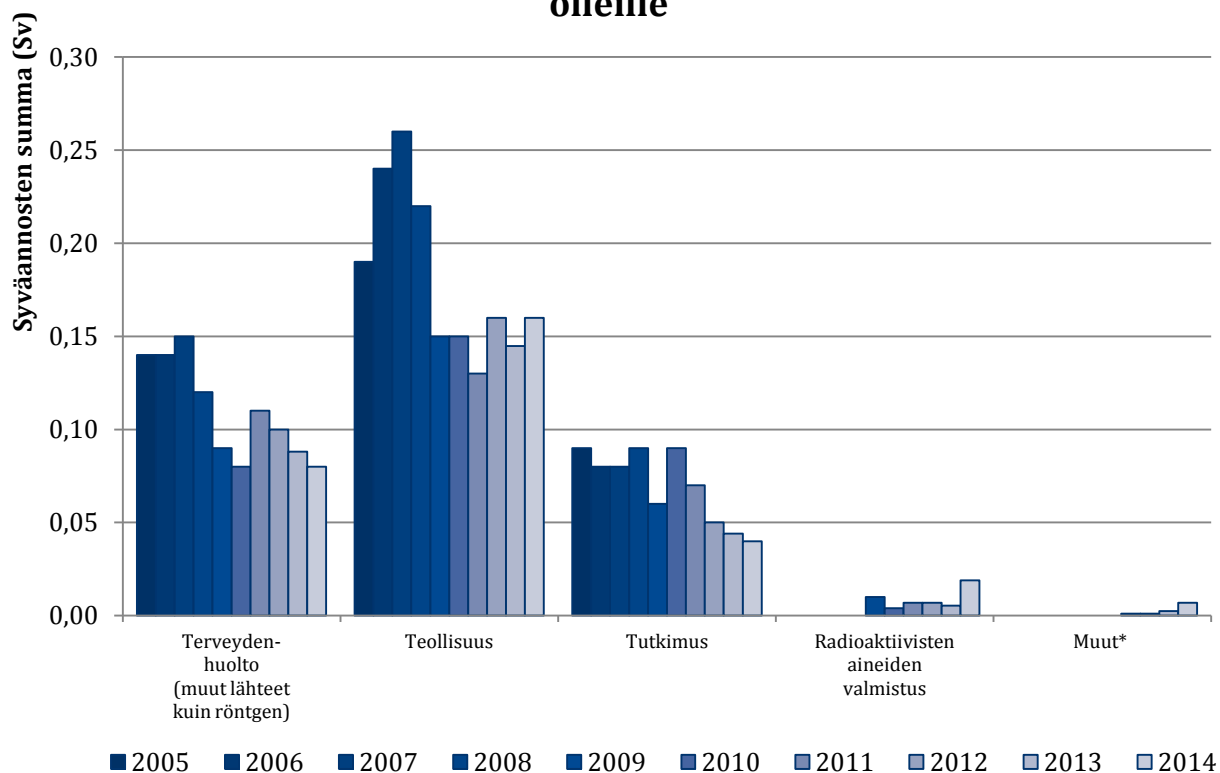
* Palvelut, Asennus/huolto/tekninen koekäyttö ja kauppa/tuonti/vienti

Mitattujen syväannosten summa annostarkkailussa olleille



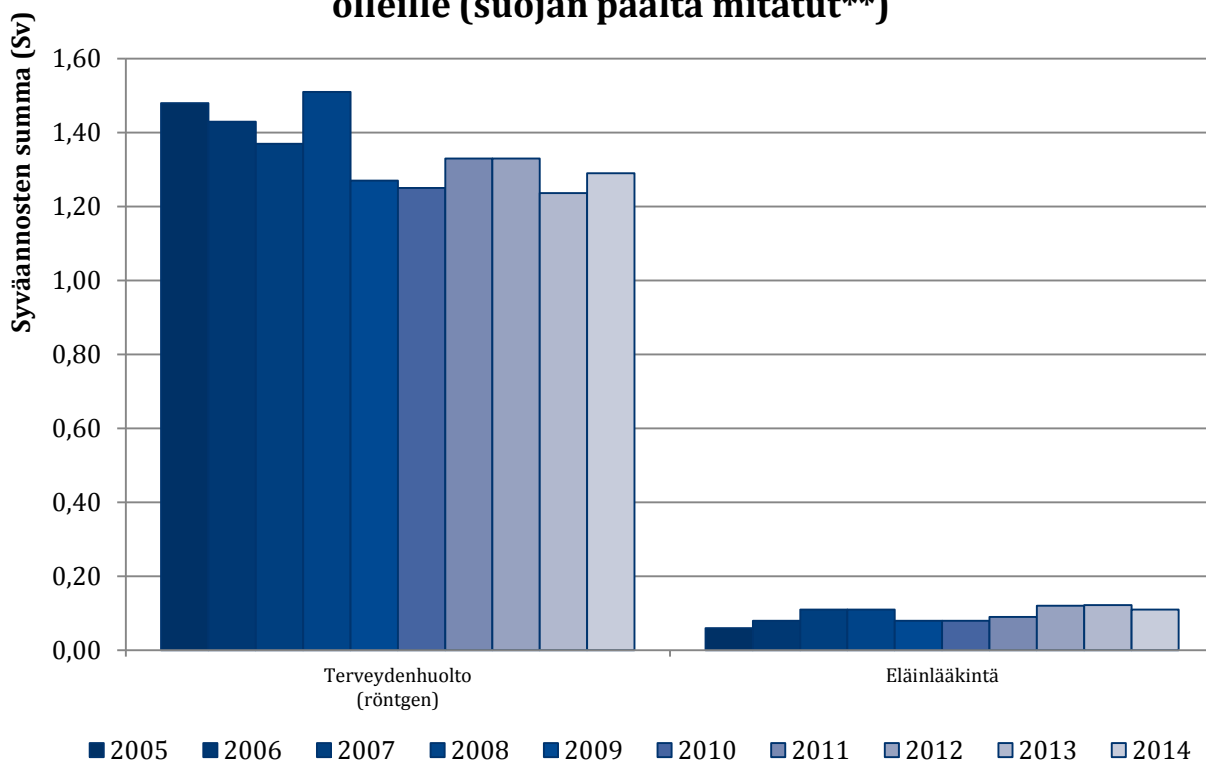
* Palvelut, Asennus/huolto/tekninen koekäyttö ja kauppa/tuonti/vienti

Mitattujen syväannosten summa annostarkkailussa olleille



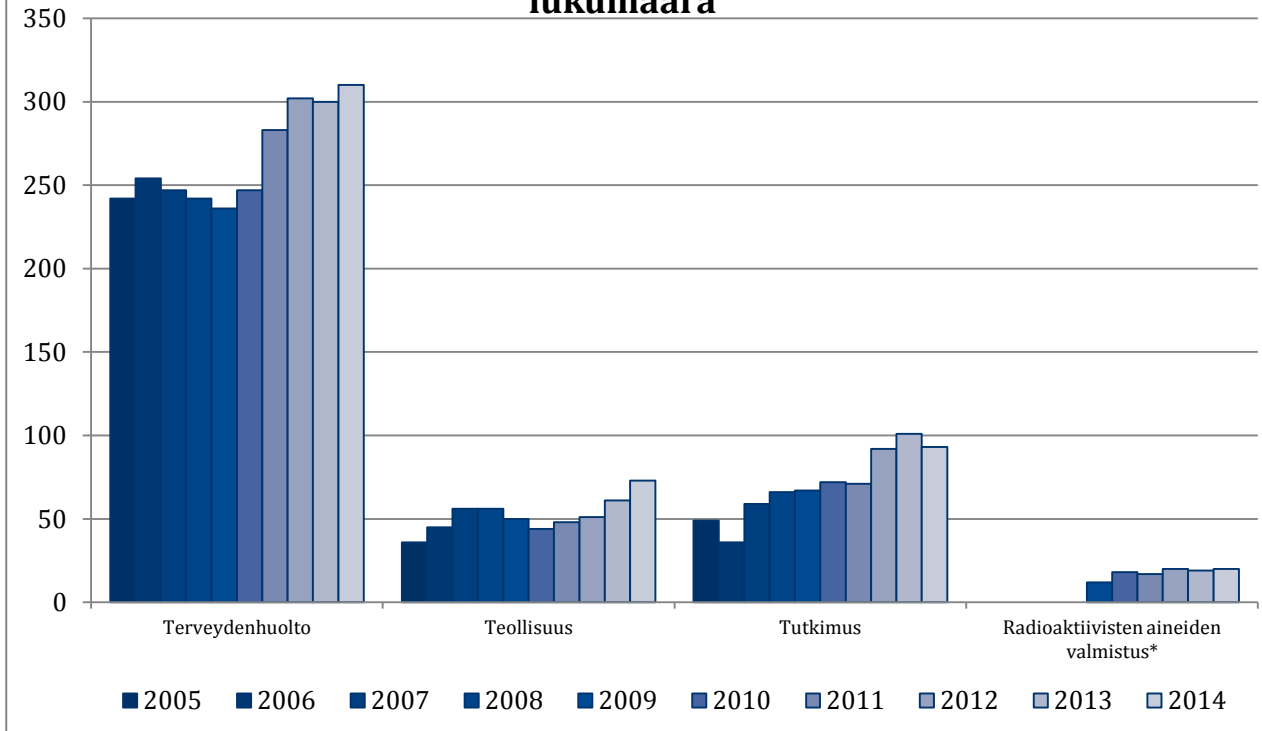
*Palvelut, Asennus/huolto/tekninen koekäyttö ja kauppa/tuonti/vienti

Mitattujen syväannosten summa annostarkkailussa olleille (suojan päältä mitatut**)



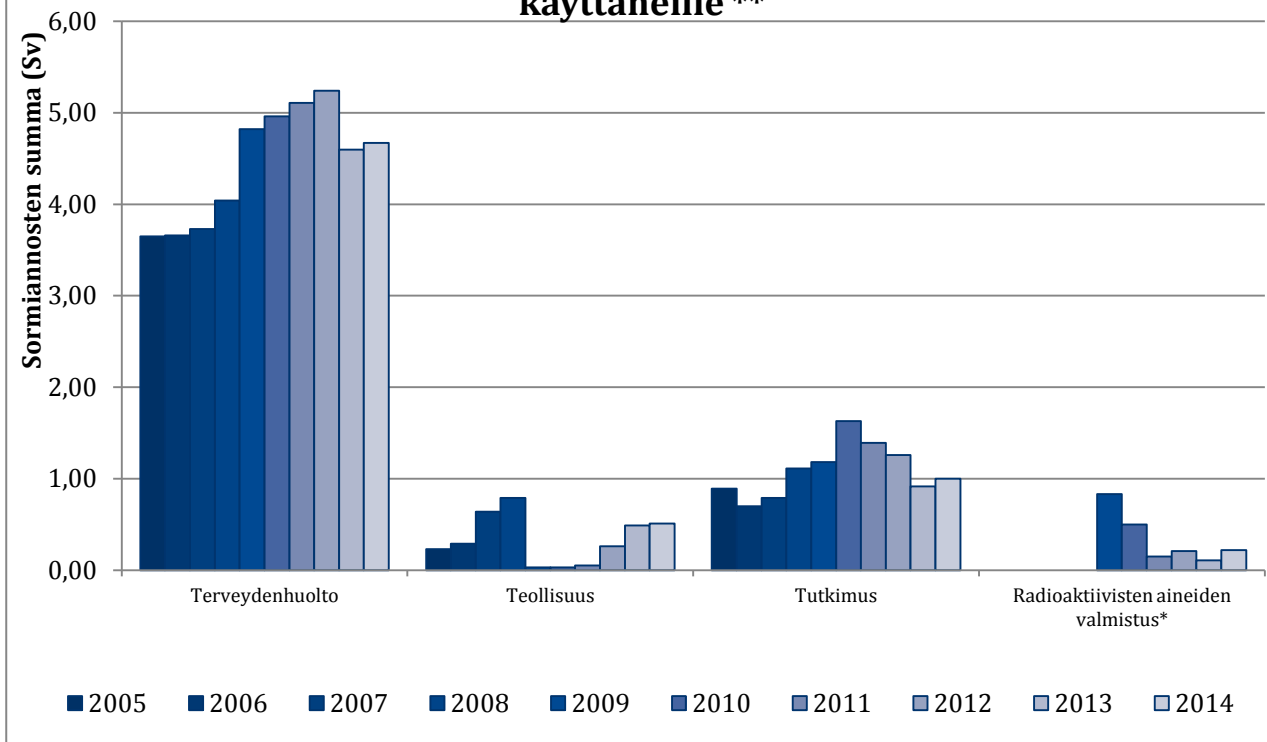
** Efektiivistä annosta voidaan arvioida jakamalla mittaustulos tekijällä 10 – 60 mm. käytetyistä suojuuksista riippuen.

Sormiannosmittaria käyttäneiden työntekijöiden lukumäärä



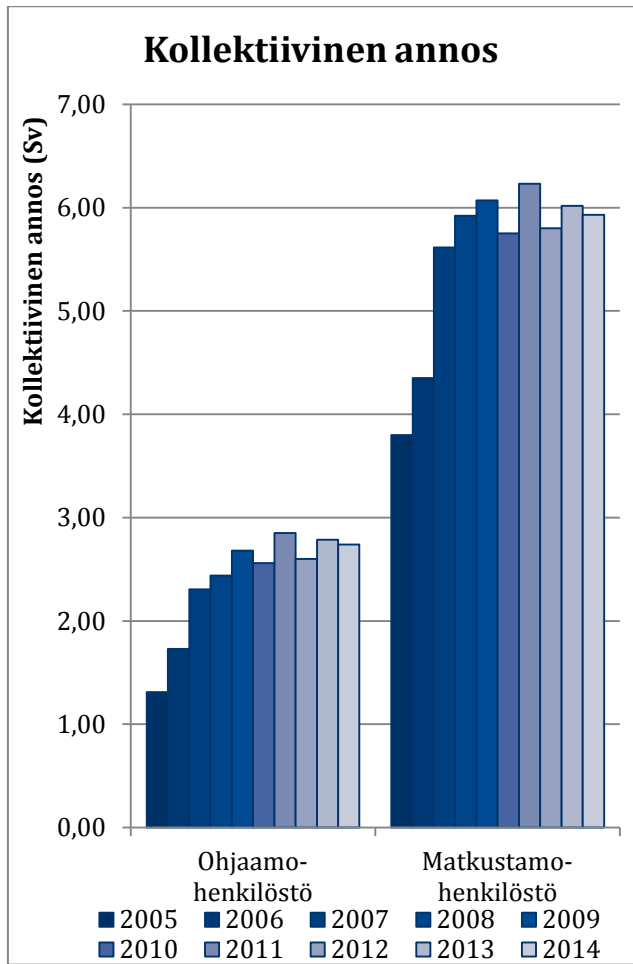
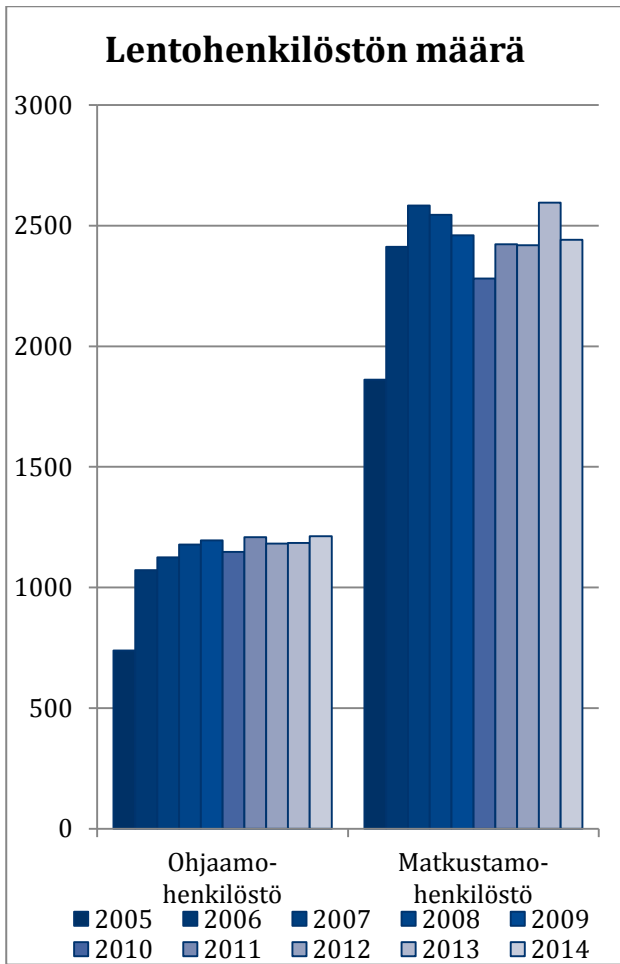
* Sisältyi aiemmin teollisuuden toimialaan

Mitattujen annosten summa sormiannosmittaria käyttäneille **



* Sisältyi aiemmin teollisuuden toimialaan

** Kuvassa olevat tiedot eivät sisällä vuonna 2013 teollisuudessa sattunutta poikkeavaa tapahtumaa, jonka seurauksena yhdelle työntekijälle aiheutui n. 30 Sv:n suuruisen annos



SUURIMMAT JA ENITEN ALTISTUVAT TYÖNTEKIJÄRYHMÄT

Ydinenergian käyttö 2014

Tehtävä	Työntekijöiden lkm	Annosten summa (Sv)	Annosten keskiarvo, annos yli kirjauskynnyksen*)	Annosten keskiarvo, kaikki	Suurin annos (mSv)
Mekaaniset ja konekunnossapitotyöt	701	0,50	1,36	0,71	7,11
Siivous	218	0,19	1,72	0,88	7,66
Materiaalitarkastus	224	0,17	1,12	0,76	9,11
Eristetyö	75	0,13	3,26	1,74	9,15
Sähkö- ja automaatiotyöt	641	0,11	0,60	0,16	6,03
Säteilysuojeluhenkilöstö	82	0,10	1,67	1,24	6,16
Ydinvoimalaitustyö ulkomailla	246	0,09	0,82	0,35	8,80

Säteilyn käyttö 2014

Tehtävä	Työntekijöiden lkm	Annosten summa (Sv)	Annosten keskiarvo, annos yli kirjauskynnyksen*)	Annosten keskiarvo, kaikki	Suurin annos (mSv)
Toimenpidenkardiologi ja kardiologi **)	207	0,65	3,53	3,14	24,16
Toimenpideradiologi **)	37	0,25	8,31	6,74	28,76
Radiologi **)	328	0,20	2,48	0,62	13,55
Erikoislääkäri (mm. kirurgi, urologi, ortopedi, neuroradiologi, gastroenterologi) **)	295	0,06	1,50	0,21	12,77
Sairaanhoitaja **)	1118	0,05	0,51	0,05	4,48
Röntgenhoitaja **)	1319	0,04	0,42	0,03	3,06
Röntgenhoitaja	549	0,06	0,79	0,10	3,19
Eläinten hoitaja **)	399	0,07	0,81	0,17	4,05
Eläinlääkäri **)	246	0,04	1,63	0,17	9,16
Materiaalitarkastus	488	0,10	0,34	0,20	3,99
Merkkiainekokeet	24	0,04	2,27	1,80	6,32

Luonnonsäteilylle altistava toiminta 2014

Tehtävä	Työntekijöiden lkm	Annosten summa (Sv)	Annosten keskiarvo, annos yli kirjauskynnyksen*)	Annosten keskiarvo, kaikki	Suurin annos (mSv)
Matkustamohenkilöstö	2441	5,93	2,49	2,43	5,84
Ohjaamohenkilöstö	1213	2,74	2,29	2,26	4,50
Muu radonille altistava työ	50	235,80	4,72	4,72	17,07

*) Kirjauskynnys on 0,10 mSv/kk tai 0,30 mSv/3 kk.

**) Syväannokset ovat yleensä efektiivisen annoksen (riittävän tarkkoja) likiarvoja. Poikkeuksena ovat näiden työntekijäryhmien annokset. Terveystieteiden ja eläinlääkinnän säteilyn käytössä (röntgensäteily) työntekijät käyttävät henkilökohtaisia säteilysuojaimia, ja annos mitataan suojaimen päällä olevalla annosmittarilla. Tällöin efektiivinen annos saadaan jakamalla syväannos tekijällä 10-60.