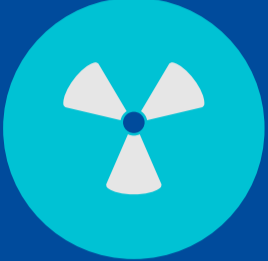


RADONILTA ON HELPPO SUOJAUTUA!

Puolet suomalaisten säteilyannoksesta tulee radonista. Se on näkymätön radioaktiivinen kaasu, joka kulkeutuu sisäilmaan maaperästä. Pitkäaikainen altistus radonille lisää riskiä sairastua keuhkosityöpään. Radonpitoisuus selviää vain mittaamalla. Mittaaminen ja korjaaminen on helppoa ja palveluita tarjoavat monet toimijat.

LISÄTIETOA
RADONISTA, HAITOISTA
JA KORJAAMISESTA,
SAAT OSOITTEESTA
WWW.STUK.FI/RADON

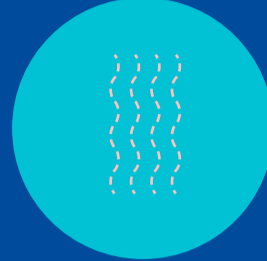
MITÄ RADON ON?



RADIOAKTIIVINEN KAASU
Radon on radioaktiivinen kaasu, joka voi sisäilmassa aiheuttaa keuhkosityöpää.



RADON TULEE MAAPERÄSTÄ
Radonkaasu kulkeutuu maaperästä sisäilmaan perustuksissa olevien rakojen kautta.



RADON ON NÄKYMÄTÖN
Radonia ei voi aistia. Mittaaminen on ainoa tapa saada pitoisuus selville.

MITTAUS ON HELPPOA!

Huoneilman radonpitoisuus on helppo mitata. Mittauspurkki sijoitetaan kahdeksi kuukaudeksi makuuhuoneeseen tai olohuoneeseen, minkä jälkeen purkki lähetetään analysoivaksi laboratorioon.

Paluupostissa saat mittau tulokset ja suosituksen korjaustarpeesta, mikäli raja-arvot ylittyvät. Hyväksytyt mittausmenetelmät löydät STUKin verkkosivuilta osoitteesta www.stuk.fi/radon.

Mittausaika on vähintään kaksi kuukautta marraskuun alun ja huhtikuun lopun välisenä aikana.

Mittaus tehdään asuintiloissa, jotka ovat maan tasolla tai sen alapuolella.

Mittauspurkki sijoitetaan noin metrin korkeudelle makuu- tai olohuoneeseen.

Purkki palautetaan palveluntuottajalle, joka kertoo, onko radonia sisäilmassa liikaa.

SÄTEILY TULEE LUONNOSTA



RADON SYNTYY URAANISTA

Suomen graniittisessa maaperässä on urania enemmän kuin muualla maailmassa keskimäärin.



RADON NOUSEE MAAPERÄSTÄ

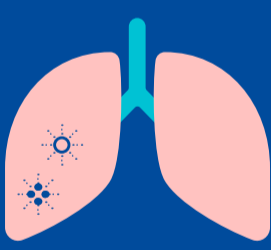
Radonkaasu kulkeutuu maaperästä sisäilmaan perustuksissa olevien rakojen kautta. Tilat, jotka ovat maan tasolla ja sen alapuolella on syytä mitata.



SUOMALAISTEN SÄTEILYANNOKSESTA TULEE RADONISTA

Noin puolet suomalaisen saamasta säteilyannoksesta on peräisin huoneilman radonista.

RADON AIHEUTTAA KEUHKOSYÖPÄÄ



KEUHKOSYÖPÄ

Suomessa noin 300 henkilöä saa vuosittain keuhkosityöpään radonista.



TUPAKOINTI MONINKERTAISTAA RISKIN

Sisäilman radon on toiseksi merkittävin tunnettu keuhkosityöpään aiheuttaja, tupakoinnin jälkeen. Radon on erityisen haitallista tupakoitsijoille.



SÄTEILYANNOS

Mitä kauemmin ja mitä suuremmissa radonpitoisuuksissa oleskelee, sitä suurempi on riski.

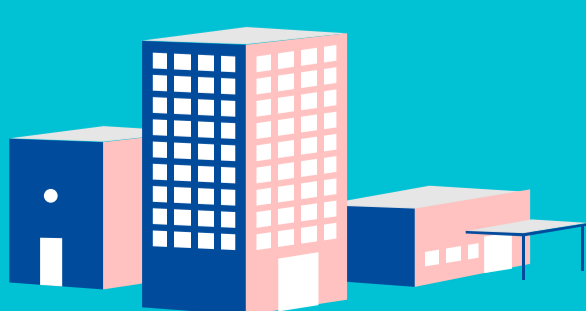
RADONIN TORJUNTA ON HELPPOA!

Uudisrakentamisessa on syytä huolehtia hyvästä radontorjunnasta. Kun talo on valmis, tarkista radonpitoisuus mittaamalla.

Radonimuri, radonkaivo, vuotoreittien tiivistäminen ja ilmanvaihdon tehostaminen ovat keinoja, jotka pienentävät radonpitoisuutta tehokkaasti.

Pientalon radonkorjaus maksaa keskimäärin 2300 euroa.

Korjauskulut oikeuttavat työnsaltoa kotitalousvähennykseen.



MYÖS TYÖPAIKALLA VOI OLLA LIIKAA RADONIA

Jokainen työnantaja on velvollinen selvittämään työtilojen radonpitoisuuden, jos työtilat sijaitsevat maan alla tai jos muista syistä johtuen radonpitoisuus voisi olla liian korkea. Katso STUK.fi/radon tulisiko mittaus tehdä työpaikallasi.