



—
Käsityksiä säteilyn riskeistä –
kansalaiskyselyn tuloksia

Arjen suurimmat säteilyn lähteet

Tiedätkö mitkä ovat arjessasi suurimpia säteilyn lähteitä?

Merkittävin säteilyn lähde
(1068 kommenttia):

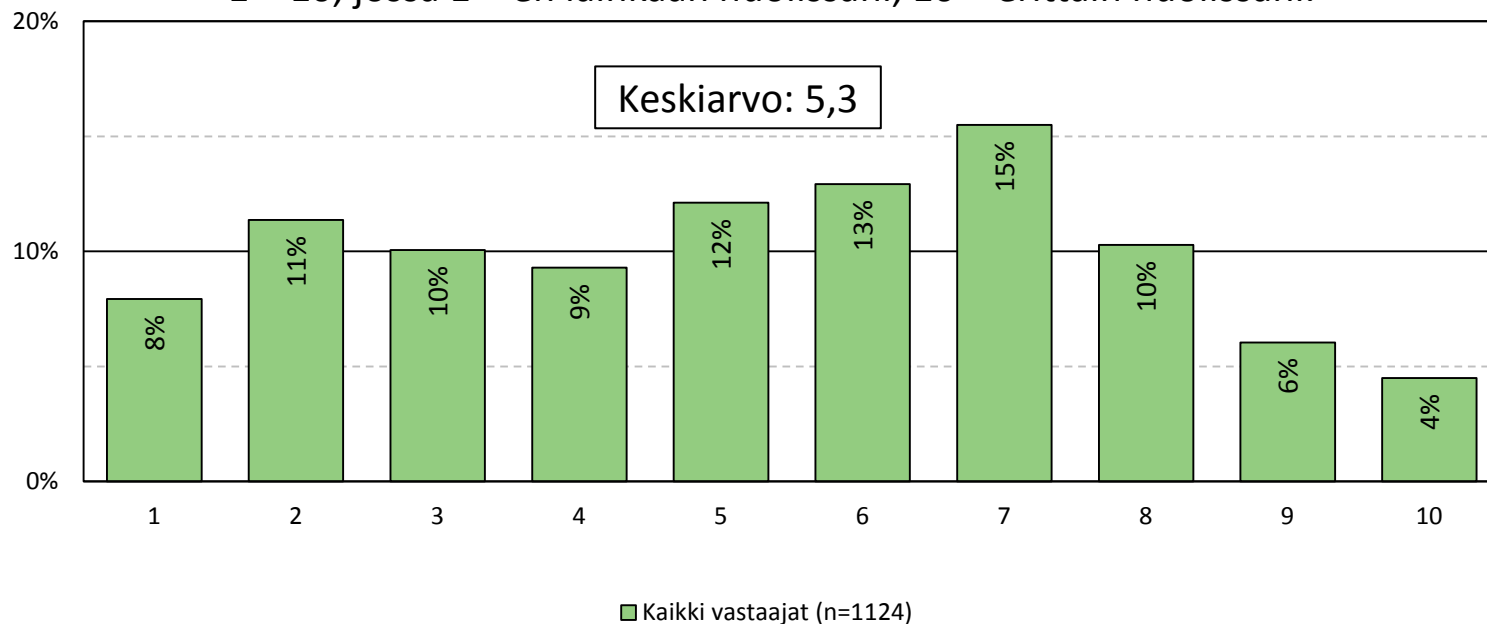
- Radon (24 %)
- Matkapuhelin / mobiililaitteet /langaton netti (23 %)
- Maaperän / kallioperän säteily (11 %)
- Luonnon taustasäteily / Säteily avaruudesta (11 %)
- Kodin säteilevät laitteet (10 %)
- Auringon uv-säteily (9 %)
- Ydinvoimalaitokset / Ydinjäte (6 %)
- Sähkö / Voimalinjat (5 %)
- Ei osaa sanoa (5%)
- Röntgen (2 %)
- Muita: Venäjä, Tshernobyl, lentäminen, työpaikka, ei mikään

2&3 merkittävimmät säteilyn lähteet
(1608 kommenttia):

- Kodin säteilevät laitteet (20 %)
- Matkapuhelimet / mobiililaitteet / wifi / tukiasemat (19 %)
- Luonnon taustasäteily / säteily avaruudesta (13 %)
- Radon (9 %)
- Röntgen / muut lääketieteelliset tutkimukset (9 %)
- Auringon uv-säteily (8 %)
- Ydinvoimalaitokset / ydinjäte (6 %)
- Maaperän säteily (4 %)
- Sähkö / voimalinjat (3 %)
- Ydinvoimaonnettomuudet (3 %)
- Ulkomailta tuleva säteily (2 %)
- Elintarvikkeet (2 %)

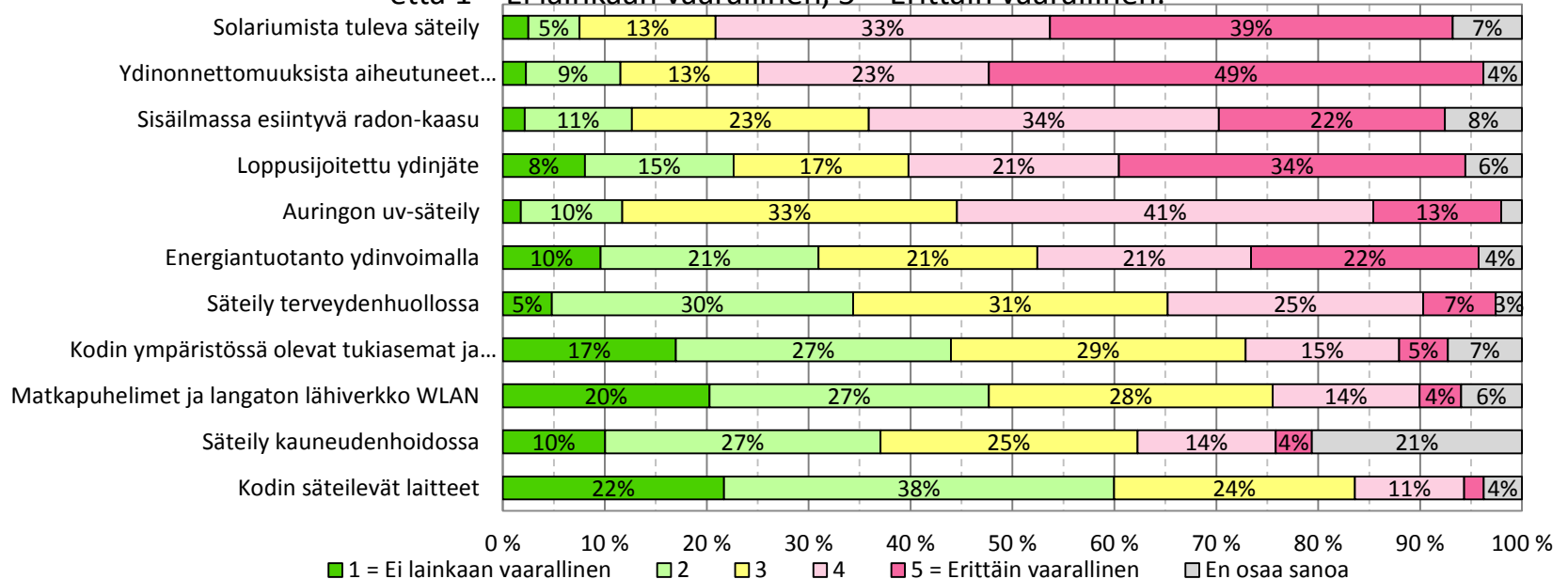
Huoli säteilyn terveystaikutuksista

Kuinka huolissasi olet säteilyn aiheuttamista terveystaikutuksista? Asteikolla 1 – 10, jossa 1 = en lainkaan huolissani, 10 = erittäin huolissani.



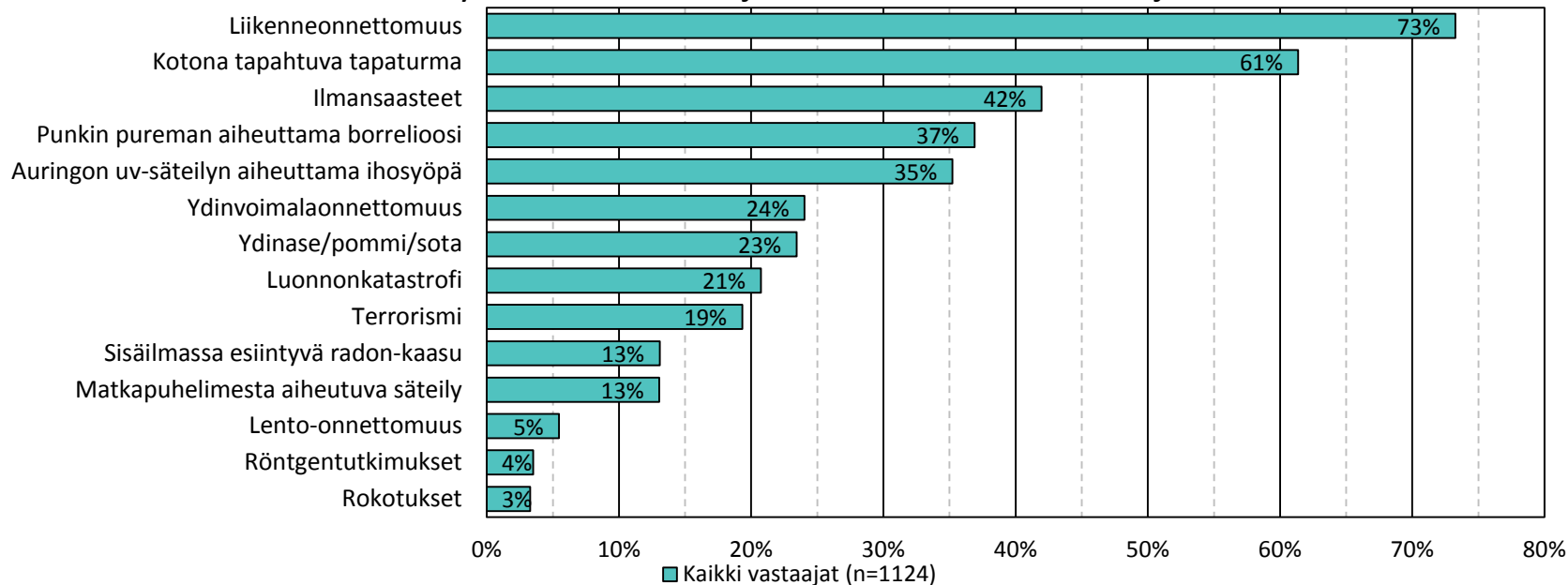
Huoli säteilyn eri lähteiden vaarallisuudesta

Kuinka vaarallisina säteilyn lähteinä pidät seuraavia asioita? Vastaa asteikolla 1 – 5 siten, että 1 = Ei lainkaan vaarallinen, 5 = Erittäin vaarallinen.



Suurimmiksi koetut riskitekijät omaan ja läheisten terveyteen

Mitkä aiheuttavat mielestäsi suurimman riskin omaan ja läheistesi terveyteen? Valitse neljä suurinta riskin aiheuttajaa.



Taustaa tutkimuksille

- Aula Research Oy toteutti Säteilyturvakeskuksen toimeksiannosta kansalaistutkimuksen kansalaisten tietotasosta, asenteista ja riskikäsityksistä säteilyyn liittyen.
- Kyselytutkimuksen otos kerättiin aikavälillä 18.12.2017 – 9.1.2018.
- Kyselyyn vastasi yhteensä 1124 mannersuomalaisia.
 - Otos on painotettu ja kiintiöity kaikki vastaajat -tasolla siten, että se edustaa 18–75-vuotiaita mannersuomalaisia alueen, iän ja sukupuolen mukaan.

