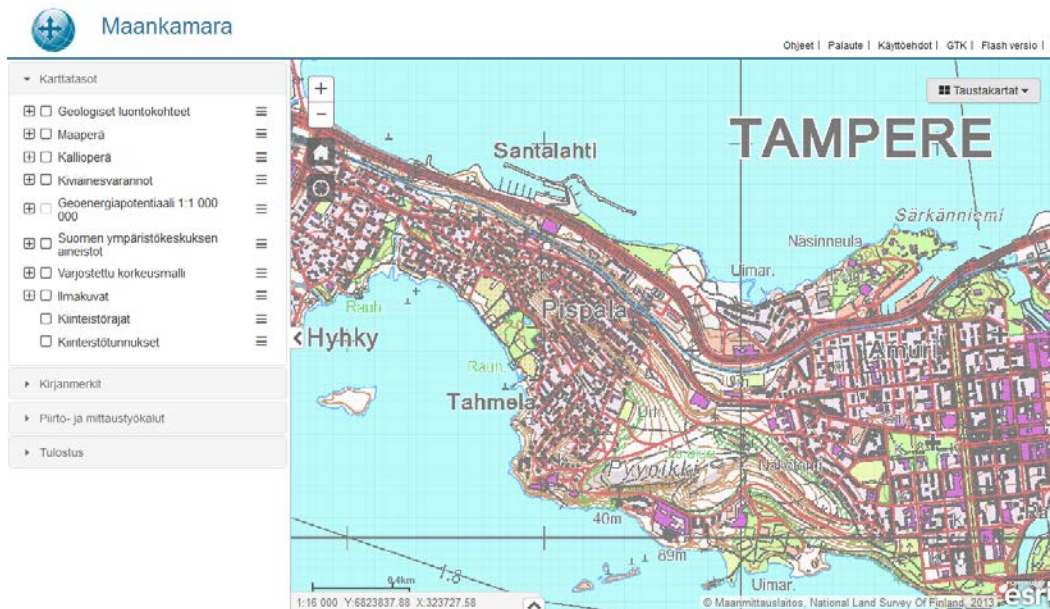


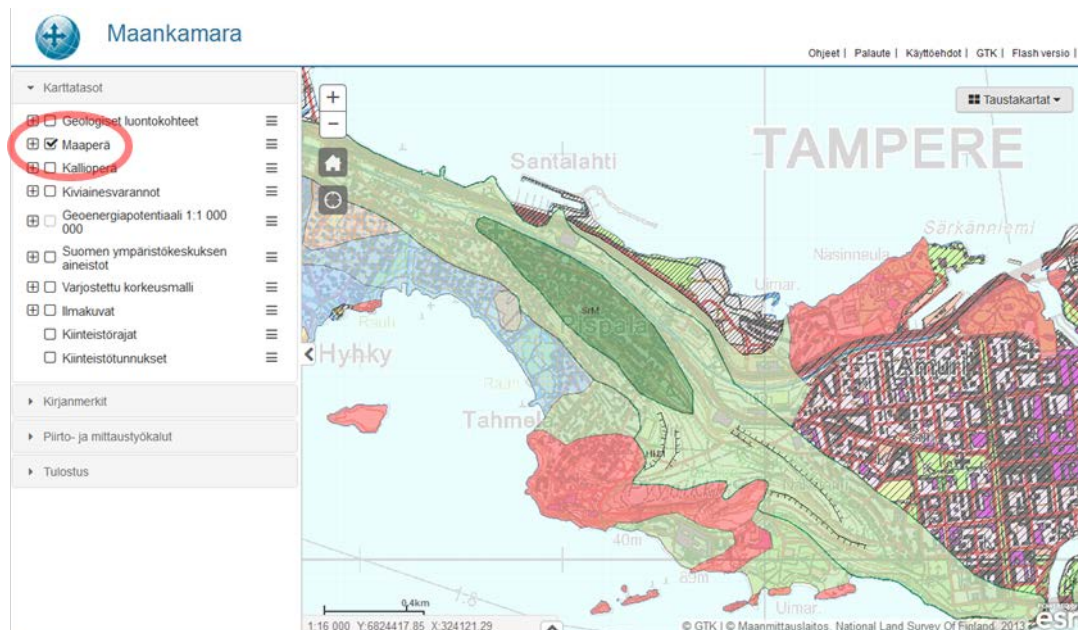
Maaperäkartan tarkastelu – GTK Maankamara-palvelu

Nettiosoite: <http://gtkdata.gtk.fi/Maankamara/index.html>

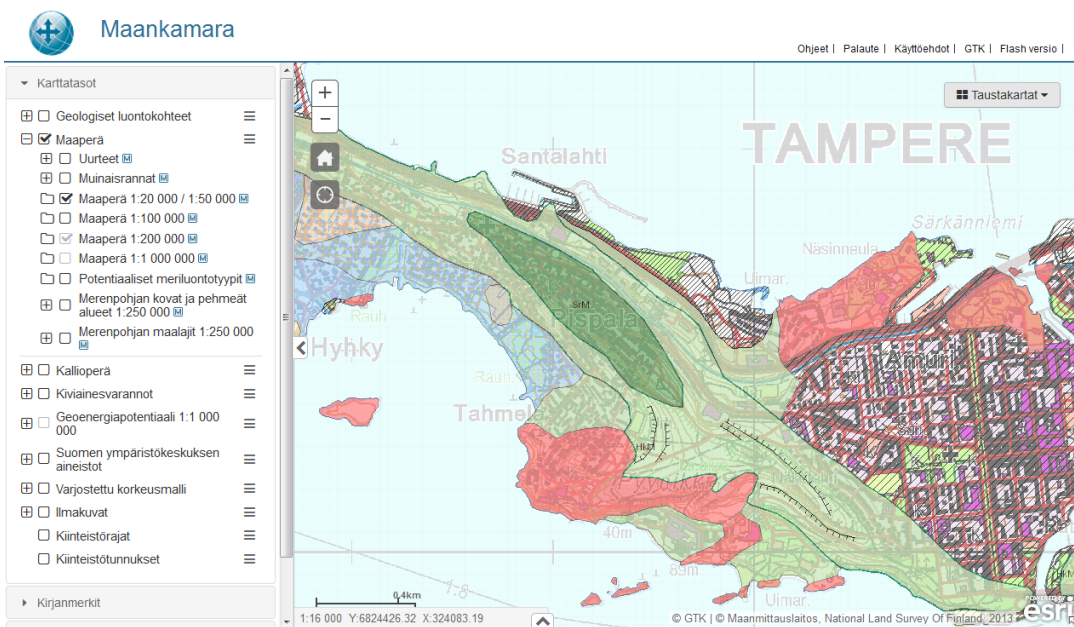
1) Etsi haluamasi kohde kartalle. Karttakuva liikkuu hiirellä raahaamalla ja zoomaustyökalut +/- ovat karttakuvan vasemmassa yläkulmassa (tai zoomaus hiiren rullalla).



2) Laita maaperä-karttatasot näkyväksi (väkänen Maaperä-tason ruutuun) ja odota muutama sekunti. Jos maaperämuodostumat eivät tule näkyviin kartalle, kokeile eri karttasuurennosta (zoom). Riippuen karttakuvan mittakaavasta, vain tietyn mittakaavaiset maaperäaineistot näytetään.



3) Maaperä-karttatason alatasoina ovat erimittakaavaiset maaperäkartat. Alatasot saa näkyviin painamalla Maaperä-tason vasemmalla puolella olevaa "+"-merkkiä. Eensisijaisesti karttakuvan tulee olla zoomattu sellaiseksi, että näytettävä maaperäaineisto on 1:20 000/1:50 000. Alueilla, jossa kyseistä maaperäaineistoa ei ole saatavilla, voi käyttää 1:200 000. Maaperäkartta 1:1 000 000 on aivan liian epätarkka, jotta yksittäisen rakennuksen alla olevan maaperän tyyppiä saisi luotettavasti selville.



4) Klikkaa haluamaasi maaperämuodostumaa hiiren vasemmalla painikkeella. Kuvaan tulee erillinen infolaatikko, jossa kerrotaan mikä pinta- ja pohjamaalaji on kyseessä, ja minkä mittakaavaisesta aineistosta on kysymys. Valittu maaperämuodostuma näkyy turkoosilla reunaviivan korostuksella kartassa. Maaperäkartassa läpäisevät maalajit, eli sora- ja hiekkamuodostumat, ovat yleensä erilaisia vihreän sävyjä.

